



S.C. Compania de Apă Olt S.A.

230072 - Slatina, str. Artileriei, nr. 2, RC J28/209/2007, C.U.I. 21307548

Telefon: Secretariat - 0249 431 750; 0372 710200;

Dispecerat - 0249 423 419

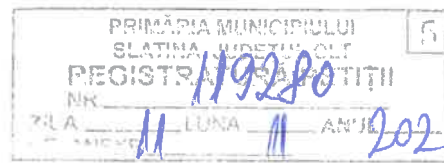
Fax : 0349 401168 ; mail : office@caolt.ro



ISO 9001 Certificat nr. 533C
ISO 14001 Certificat nr. 293M
ISO 45001 Certificat nr. 218HS

APĂ CURATĂ. MEDIU PROTEJAT.

SLATINA 5416 / 22.10.2024



CĂTRE,

U.A.T. MUNICIPIUL SLATINA

4394811

Cu cererea nr. 16044 / 17.10.2024 ați solicitat avizul de amplasament pentru Extindere sistem integrat de management al traficului, la adresa din Municipiul Slatina.

Analizând documentele depuse și având în vedere prevederile **Legii 50/1991** cu modificările ulterioare, S.C. COMPANIA DE APĂ OLT S.A. eliberează:

AVIZ DE AMPLASAMENT

cu următoarele precizări:

- prezentul aviz de amplasament este valabil pentru obținerea autorizației de construire a obiectivului propus și nu constituie aviz tehnic de branșare / racordare la rețelele de apă și de canalizare;
- la realizarea obiectivului se va ține seama de normativele de proiectare, execuție și întreținere cu privire la intersectarea, protejarea și distanțele minime de amplasare față de rețelele publice aflate în zonă;
- accesul neautorizat sau daunele provocate de alte lucrări asupra rețelilor de apă și de canalizare, atrag după sine sancționarea celui care le-a produs, în conformitate cu dispozițiile Regulamentului Serviciului de alimentare cu apă și canalizare al S.C. COMPANIA DE APĂ OLT S.A. (Art.57; alin.3);
- se vor respecta prevederile certificatului de urbanism nr. **421 / 19.08.2024** emis de **Primăria Municipiului Slatina**;
- în condițiile în care pe amplasamentul solicitat se găsesc rețele de utilități publice care nu au fost poziționate în documentație din cauza modificărilor apărute în timp, dar și a vechimii montării acestora în subteran, beneficiarul investiției propuse are obligația de a sista lucrările și de a înștiința S.C. COMPANIA DE APĂ OLT S.A. pentru stabilirea unor soluții de deviere, ale căror cheltuieli vor fi suportate de investitor;
- pentru adresa la care ați solicitat avizul de amplasament, există rețele de **apa-canal**, conform schiței anexate;
-
- prezentul aviz este valabil un an de la data eliberării lui.

DIRECTOR GENERAL
Ec Ionica George-Alexandru



TEHNIC-PRODUCȚIE,
Ing. Roman Nadia Mirela

INTOCMIT,
teh. Gheorghe Florin

25. OCT. 2024

Retele apă/canalizare



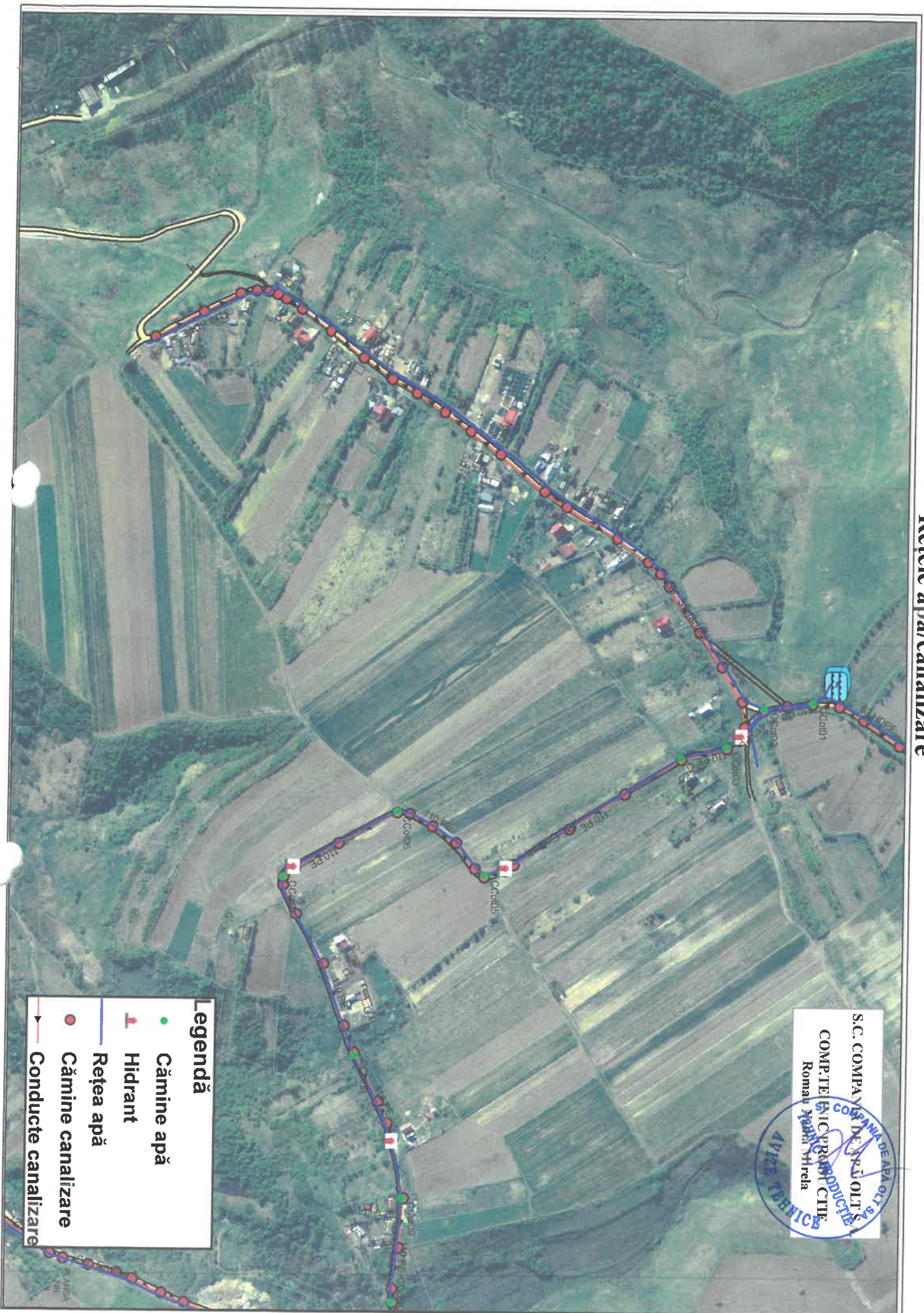
Rețele apă/canalizare

S.C. COMPANIA DE APA OLT SA
COMETIE SA
ROMANIA
ROMANIA



Legendă

- Cămine apă
- ⬆ Hidrant
- Rețea apă
- Cămine canalizare
- Conducte canalizare



PANINCO DE ARI ONT S.S.
 CLINIC PIRAM CTE,
 in Nadia, Manjia
 TERNICE COMPANY
 AVIZE TERNICE

Legendă

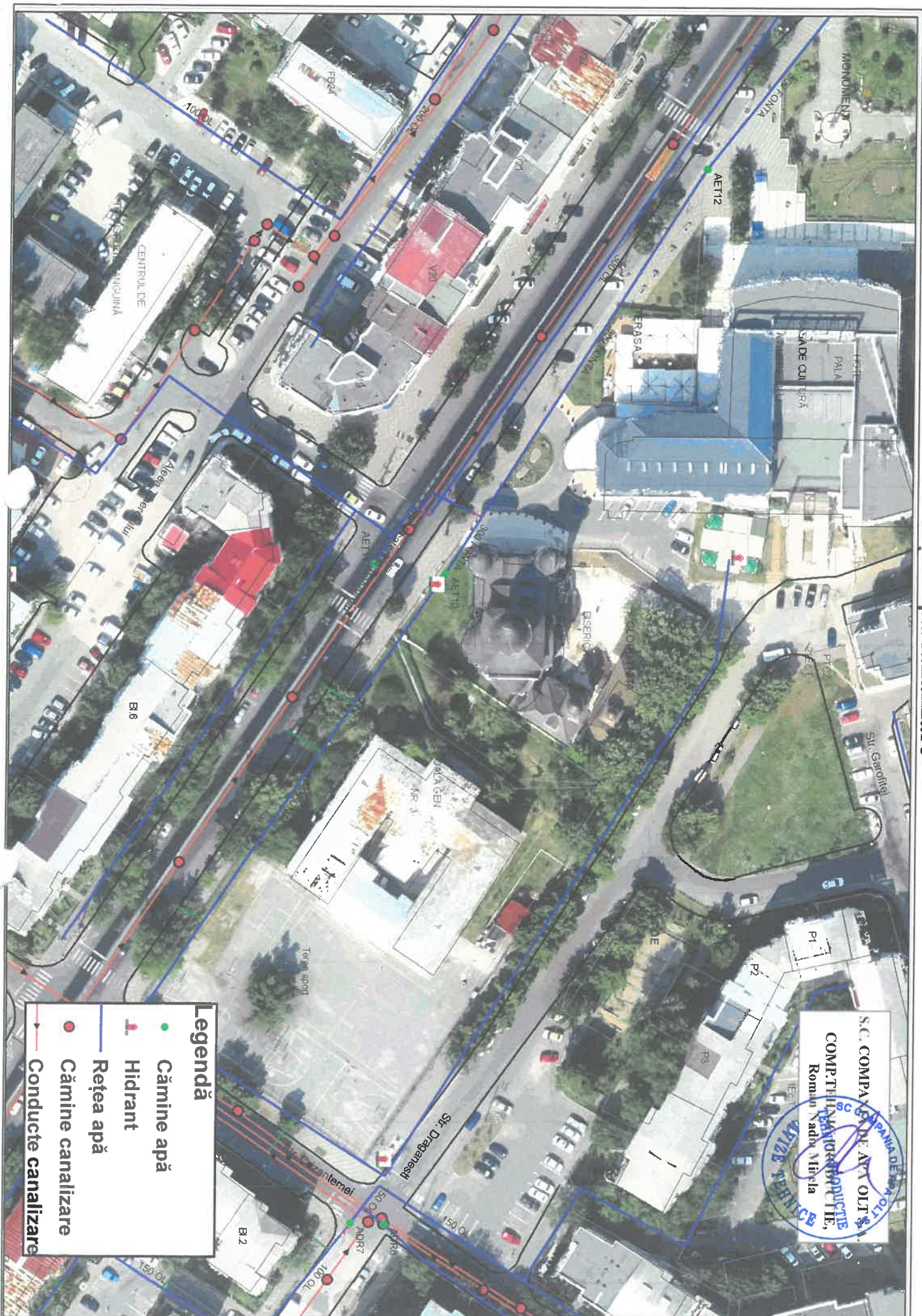
-  Cămine apă
-  Hidrant
-  Rețea apă
-  Cămine canalizare
-  Conducte canalizare

Conducute canalizare

Retele apă/canalizare



Retele apă/canalizare



Legendă

- Cămine apă
- Hidrant
- Rețea apă
- Cămine canalizare
- Conducte canalizare

S.C. COMPANIA DE APA S.A.
COMPLETAREA REZEVORULUI DE APĂ CALDĂ
 Roman
 Adia Nircea

Legendă

- Cămine apă
- Hidrant
- Rețea apă
- Cămine canalizare
- Conducte canalizare

S.C. COMPANIA DE APA S.A.
COMPLETAREA REZEVORULUI DE APĂ CALDĂ
 Roman
 Adia Nircea

-

Retele apă/canalizare



S.C. COMPANIA DE REȚĂ Q.T.S.A.
COMPETENȚE ÎN PROIECTARE
Roman Nădăla Mirela



Legendă

- Cămine apă
- Hidrant
- Rețea apă
- Cămine canalizare
- Conducte canalizare

Rețele apă/canalizare



S.C. COMPANIA DE APA S.A.
COMPETINȚĂ PROIECTARE
Rondanțelă Măriaș

Legendă

- Cămine apă
- Hidrant
- Rețea apă
- Cămine canalizare
- Conducte canalizare

PLANȘA NR. 1

S.C. COMPANIA DE AEROPORTURI
ROMANIA
COMPETITIVITATE
PRODUCIE
ROMANIA
4712B

BIAS SC.A

Aleea Castanilor
110 PEHD

Carmin
Hotel
RI G6

Legendă

Cămine apă

Hidrant

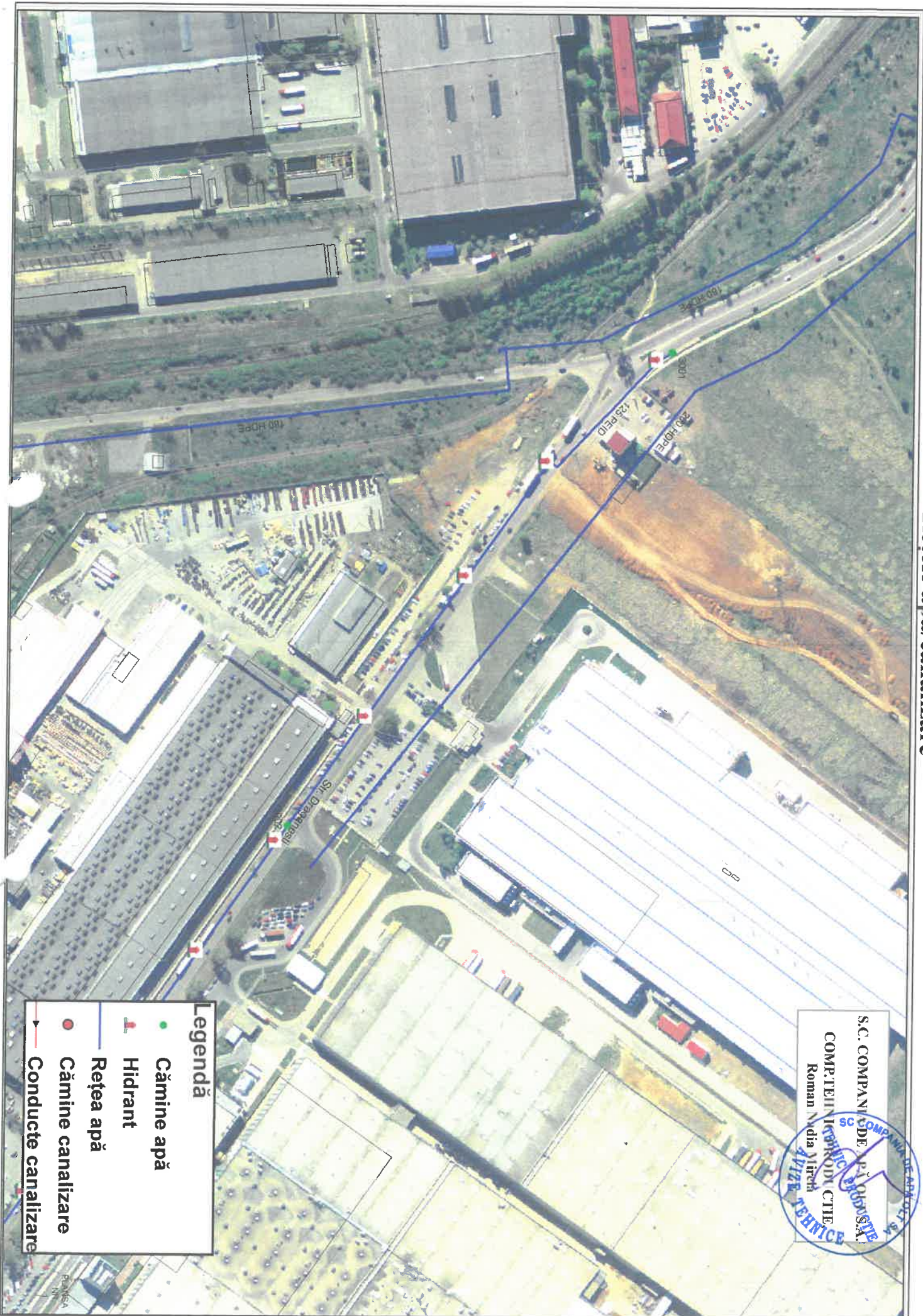
Rețea apă

Cămine canalizare

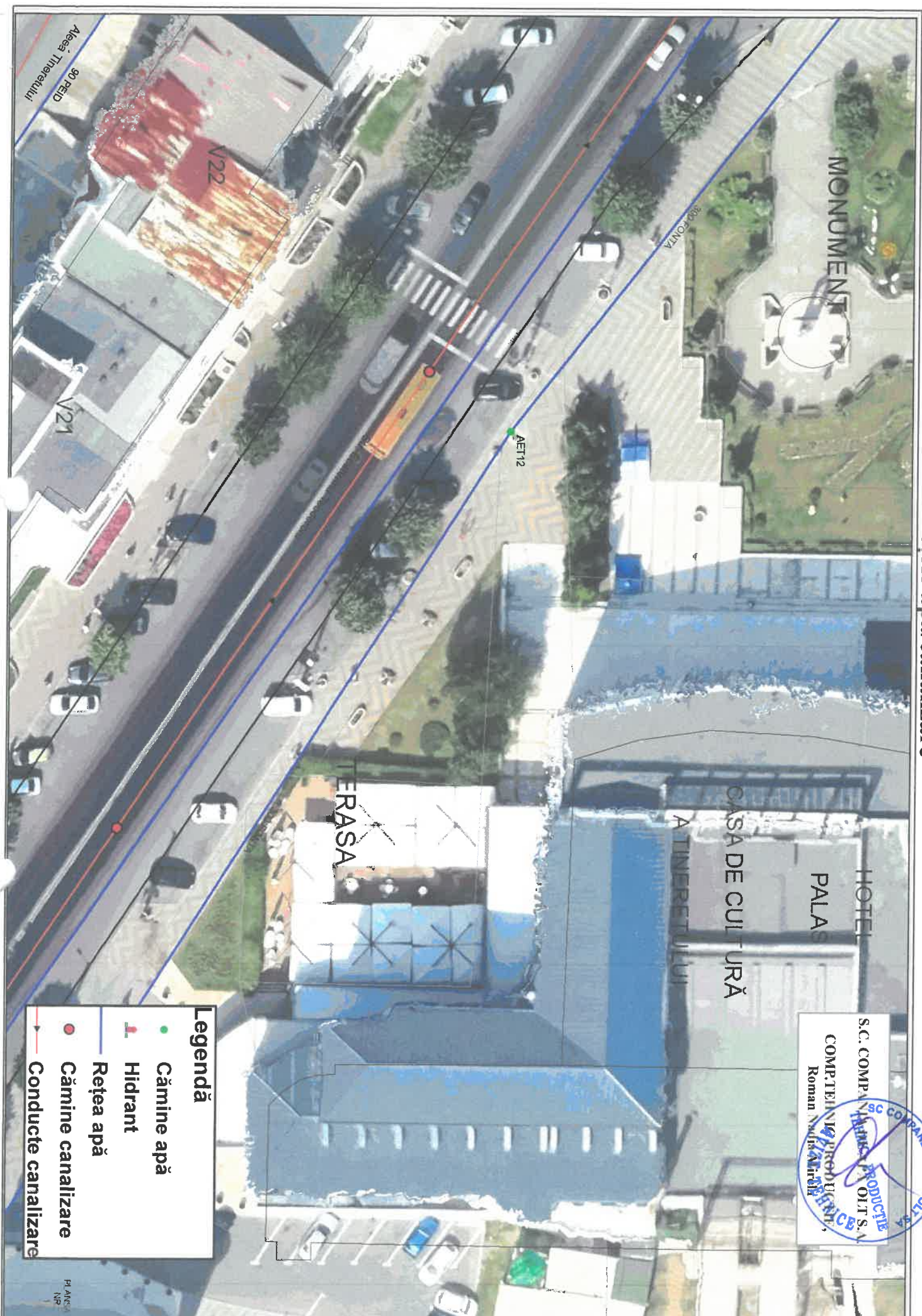
Conducute canalizare

Sales
sportPLANS
NIR
1

Rețele apă/canalizare



Rețele apă/canalizare



[illegible][illegible][illegible][illegible][illegible][illegible][illegible][illegible][illegible]

[illegible]

ANILIN
CAPA O.P.
S.C. COMPANIA DE APARITII
ELINIC PRODUCTIE
Nedea
AVIAZ
1984

Legendă

-  Cămine apă
-  Hidrant
-  Rețea apă
-  Cămine canalizare
-  Conducte canalizare

Hidrant

Cămine canalizare

Conducte canalizare

Retele apă/canalizare

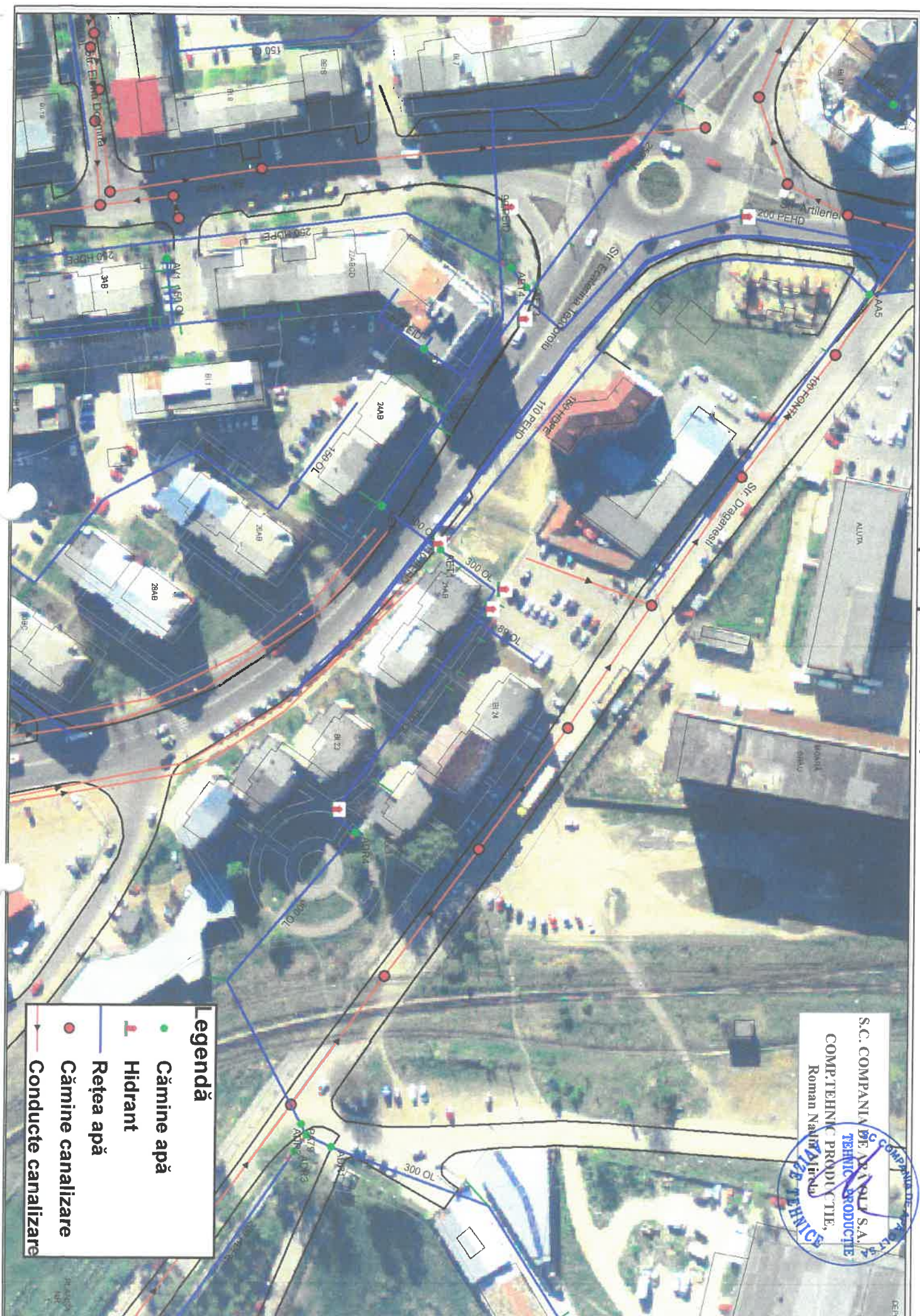
S.C. COM. PANA DE TIA OLEA S.A.
TEHNIC PRODUCTIE
COMP. EJUNC. PRODUCTIE,
Romania, Mladina, Mladina



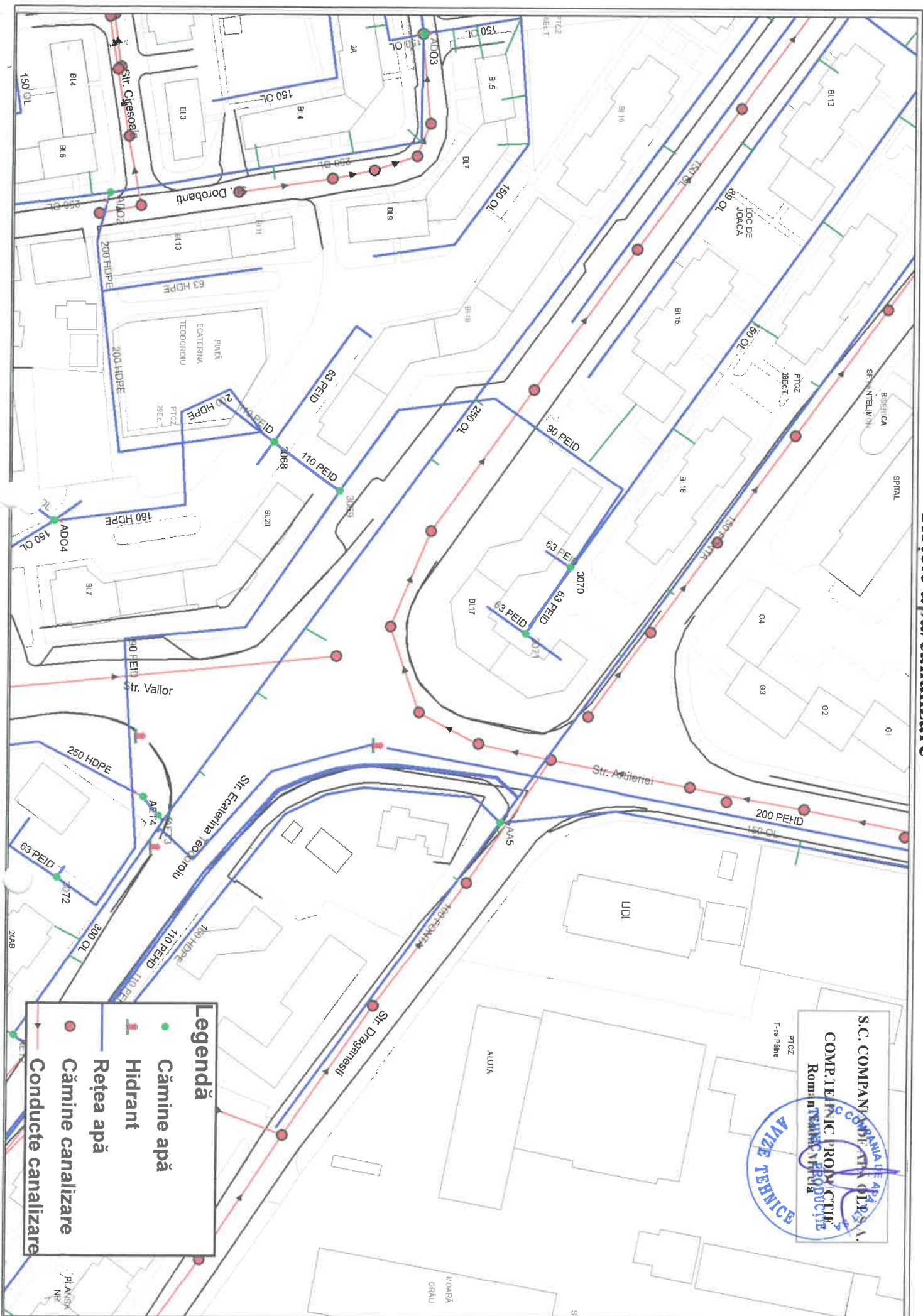
Legendă

- Cămine apă
- Hidrant
- Rețea apă
- Cămine canalizare
- Conducte canalizare

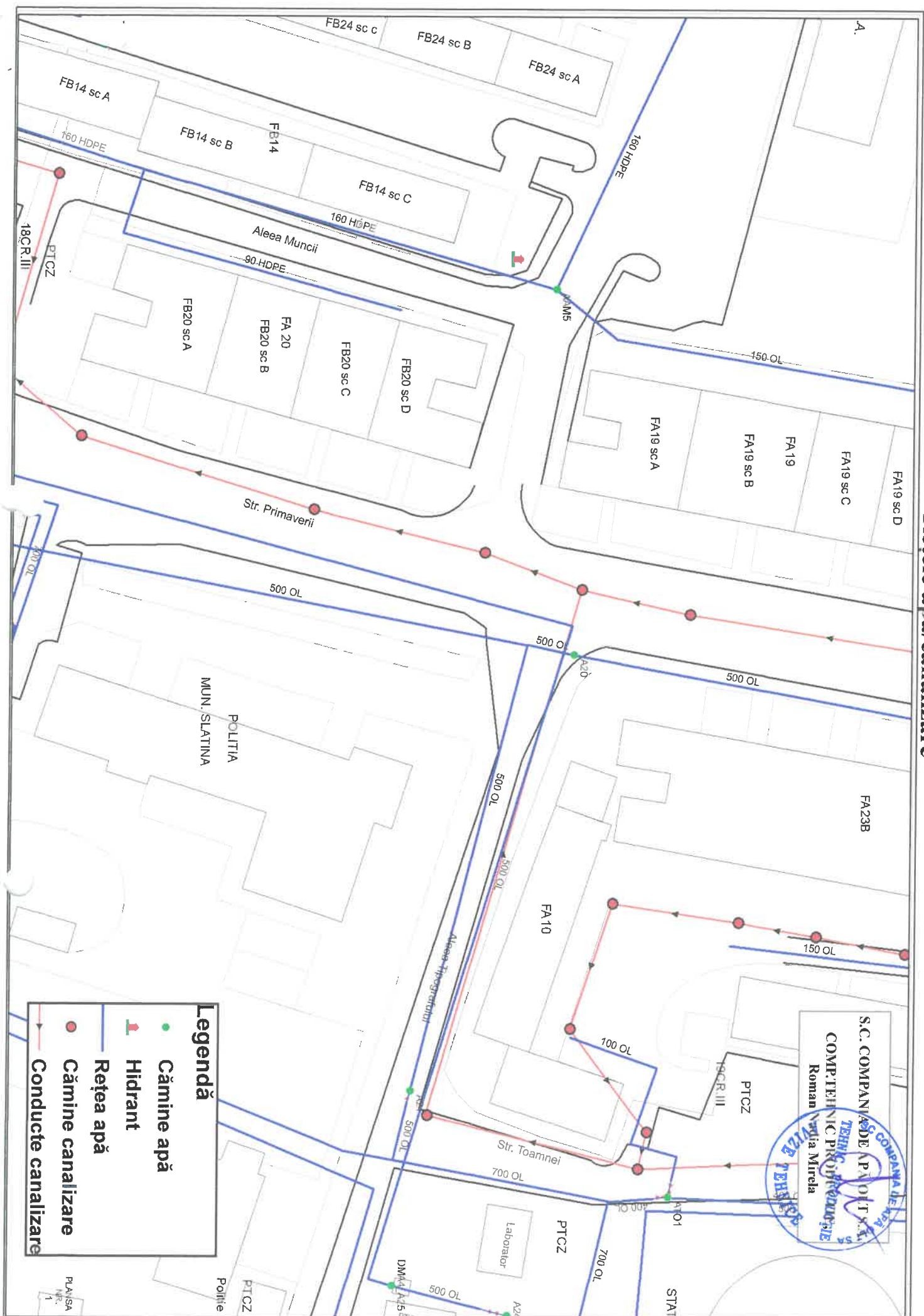
Retele apă/canalizare



Retele apă/canalizare



Rețele apă/canalizare



Retele apă/canalizare



S.C. COMANIA DE APĂ CAL S.A.
 COM. TEHNICĂ PROIECTE,
 Roman Năstase Mirela



Legendă

- Cămine apă
- Hidrant
- Rețea apă
- Cămine canalizare
- Conducțe canalizare